

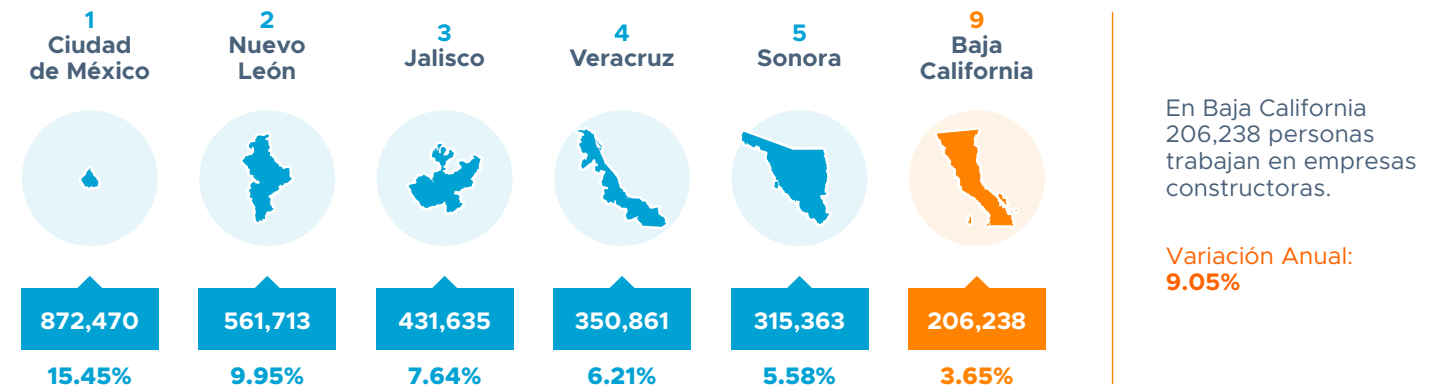
Empresas Constructoras

Baja California - 2022

La Encuesta Nacional de Empresas Constructoras (ENEC) proporciona información sobre el comportamiento de las empresas constructoras en Baja California. Para el 2022 se analiza lo siguiente.

Personal ocupado en empresas constructoras

El personal ocupado en empresas constructoras en México es de **5,646,716**.

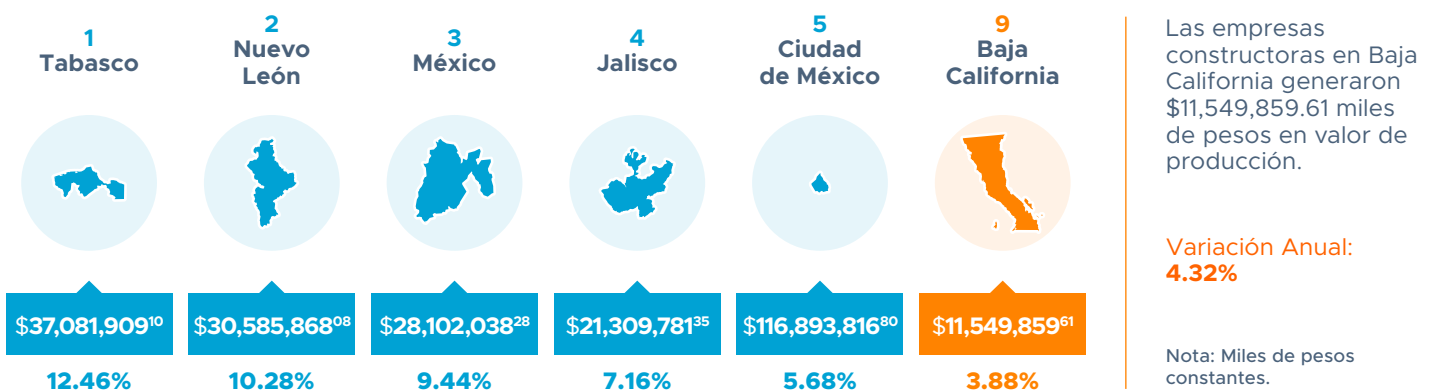


Solo el 1.27% del personal es subcontratado, mientras que el 98.73% es contratado directamente por la razón social, de los cuales:



Valor de producción

Las empresas dedicadas a la construcción en México generaron **\$297,598,831.22 miles de pesos** en valor de producción.



Valor por sector contratante

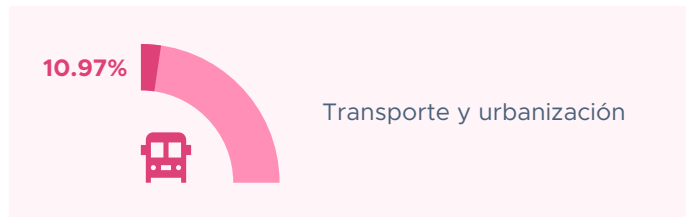
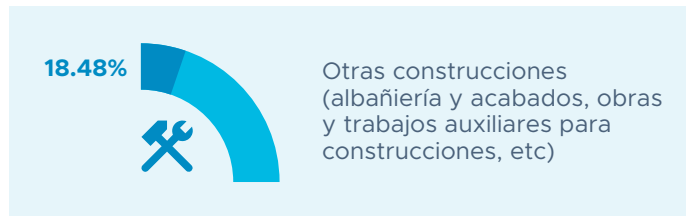


Sector privado
74.74%



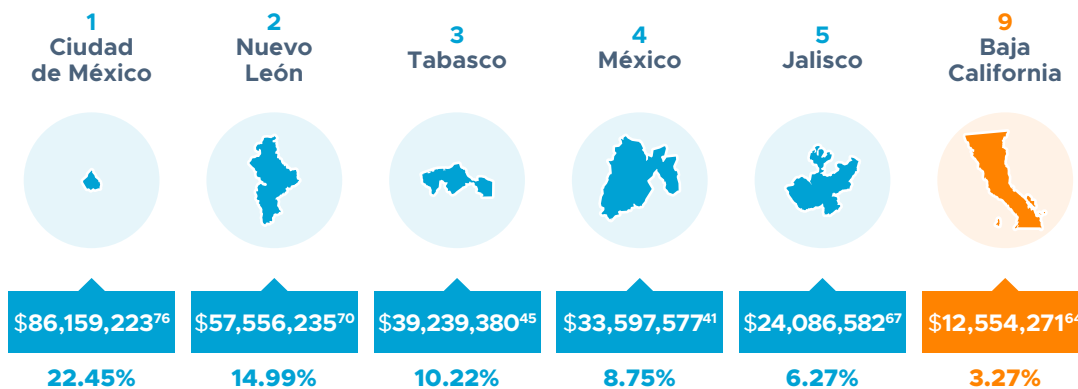
Sector público
25.26%

Valor de producción por tipo de obra



Gasto en consumo de bienes y servicios

Los gastos realizados por las empresas constructoras en México fue de **\$383,867,532.43 miles de pesos**.



El gasto por consumo de bienes y servicios en Baja California fue de \$12,554,271.64 miles de pesos.

Variación Anual: **-11.99%**

Nota: Miles de pesos constantes.

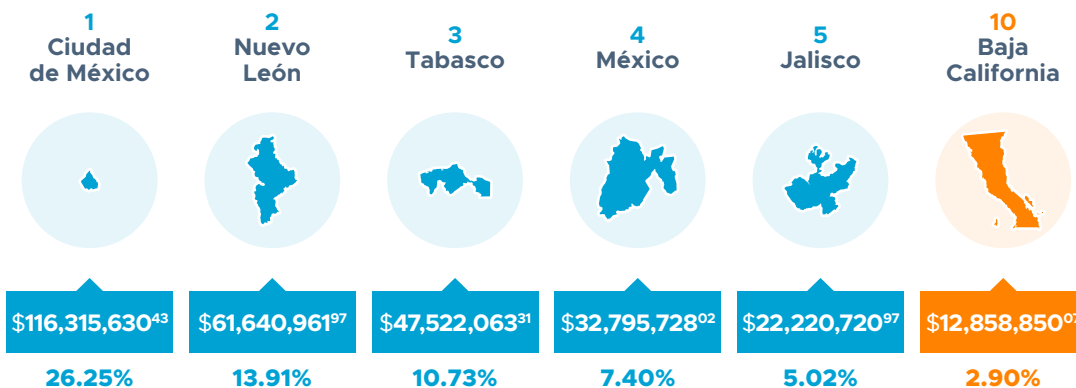
Fuente: CEMDI con información de INEGI.

Gastos por las empresas constructoras

Compra de materiales como contratista principal y materiales dados a subcontratistas	26.59%
Consumo de materiales como contratista principal y materiales dados a subcontratistas	26.52%
Otros gastos en la ejecución de obras y servicios	18.31%
Compra de materiales como subcontratista	12.32%
Consumo de materiales como subcontratista	9.19%
Pagos a subcontratistas	6.88%
Pago a otra razón social por el suministro de personal	0.18%

Ingresos por suministro de bienes y servicios

Los ingresos por las empresas constructoras en México registraron **\$443,041,697.35** miles de pesos.



El ingreso por suministro de bienes y servicios en Baja California fue de \$12,858,850.07 miles de pesos.

Variación Anual: **-21.87%**

Nota: Miles de pesos constantes.

Gastos por las empresas constructoras

Ingresos por la ejecución de obras como contratista principal	69.82%
Ingresos por supervisión de obras	14.85%
Ingresos por la ejecución de obras como subcontratista	9.17%
Ingresos por la ejecución de obras y servicios	4.03%
Anticipos	1.24%
Otros ingresos por la ejecución de obras y servicios	0.24%
Ingresos por alquiler de bienes muebles e inmuebles	0.19%

Fuente: CEMDI con información de INEGI.

3/3